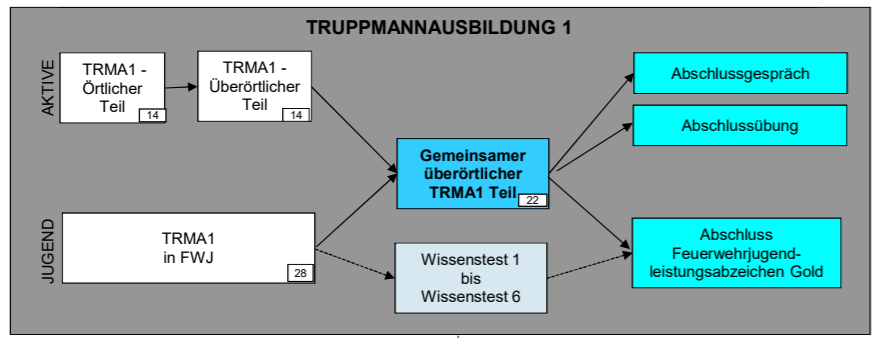


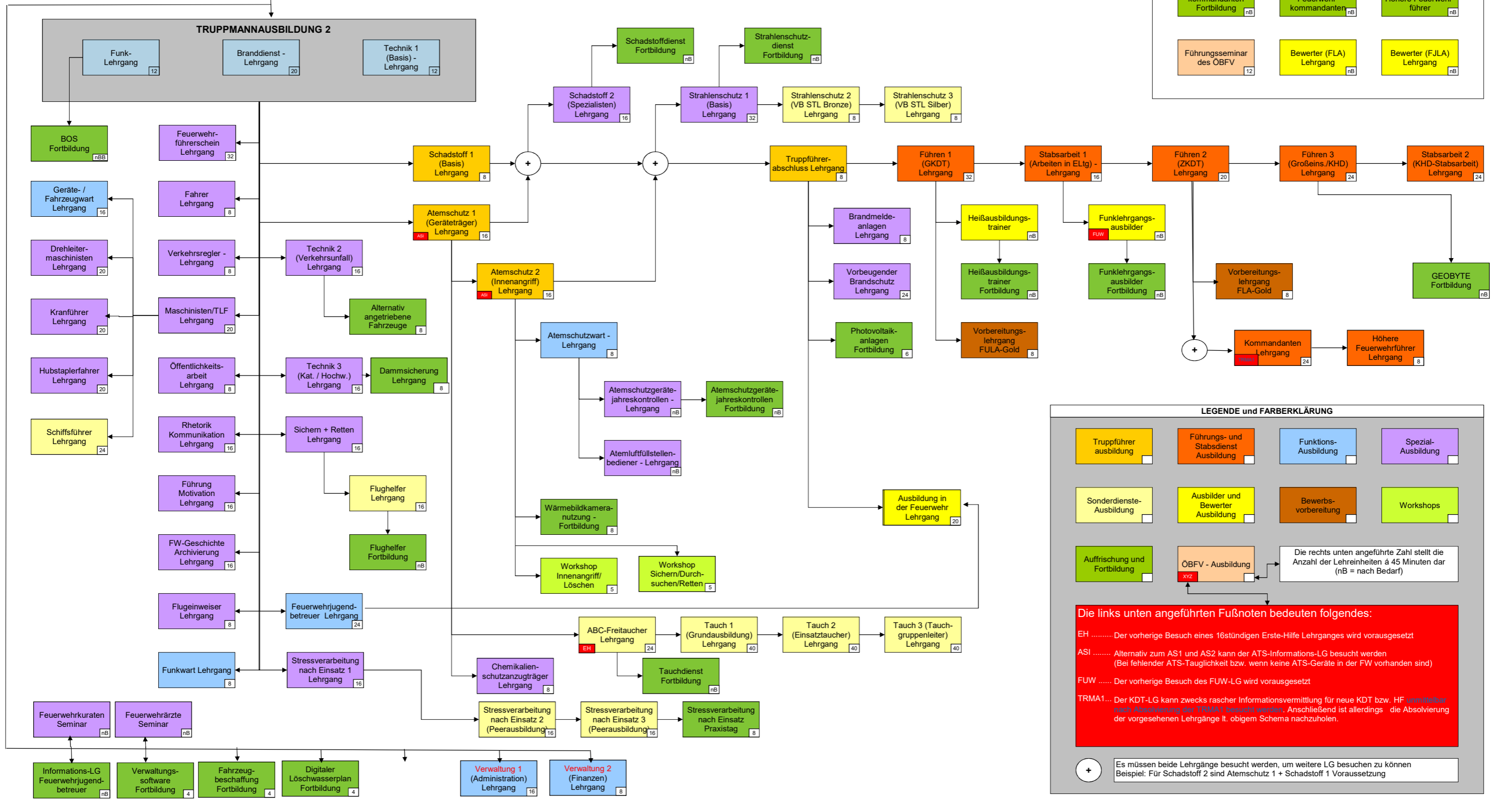
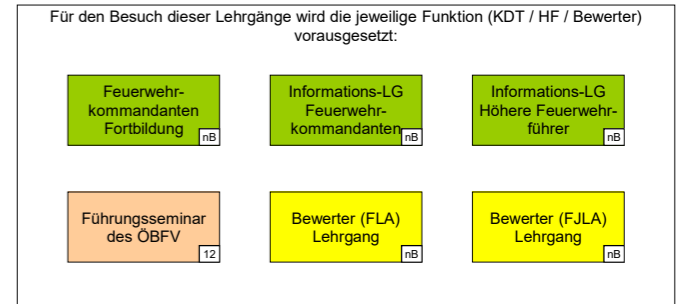
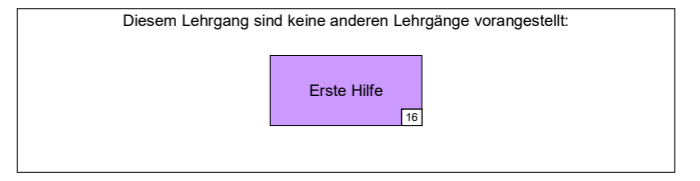
AUSBILDUNG im LFV BURGENLAND



Anmerkung: Dieses Schema stellt die Ausbildung im LFV Burgenland dar und wie die einzelnen Lehrgänge aufeinander aufbauen. Für den Besuch einiger Lehrgänge sind in bestimmten Fällen natürlich weitere Voraussetzungen zu erfüllen, z. B. Verwendung in einer bestimmten Funktion, Tätigkeit in einem Sonderdienst, Mitarbeit in der Ausbildung, Bewerber um das FLA Gold usw.

Diese weiteren Voraussetzungen wurden aufgrund der besseren Darstellung in diesem Schema bewusst nicht angeführt und können im Detail in der DA 4.1.1. nachgelesen werden.

Hinweis: Dieses Schema stellt nicht die Voraussetzungen für allfällige Beförderungen dar. Diese sind gesondert geregelt.



LEGENDE und FARBERKLÄRUNG

| | | | |
|------------------------------|--------------------------------------|--|--------------------|
| Truppführer ausbildung | Führungs- und Stabsdienst Ausbildung | Funktions-Ausbildung | Spezial-Ausbildung |
| Sonderdienste-Ausbildung | Ausbilder und Bewerter Ausbildung | Bewerbsvorbereitung | Workshops |
| Auffrischung und Fortbildung | ÖBFV - Ausbildung | Die rechts unten angeführte Zahl stellt die Anzahl der Lehreinheiten á 45 Minuten dar (nB = nach Bedarf) | |

Die links unten angeführten Fußnoten bedeuten folgendes:

EH Der vorherige Besuch eines 16stündigen Erste-Hilfe Lehrganges wird vorausgesetzt

ASI Alternativ zum AS1 und AS2 kann der ATS-Informations-LG besucht werden (Bei fehlender ATS-Tauglichkeit bzw. wenn keine ATS-Geräte in der FW vorhanden sind)

FUW Der vorherige Besuch des FUW-LG wird vorausgesetzt

TRMA1... Der KDT-LG kann zwecks rascher Informationsvermittlung für neue KDT bzw. HF unmittelbar nach Absolvierung des TRMA1 besucht werden. Anschließend ist allerdings die Absolvierung der vorgesehenen Lehrgänge lt. obigem Schema nachzuholen.

+ Es müssen beide Lehrgänge besucht werden, um weitere LG besuchen zu können
Beispiel: Für Schadstoff 2 sind Atemschutz 1 + Schadstoff 1 Voraussetzung